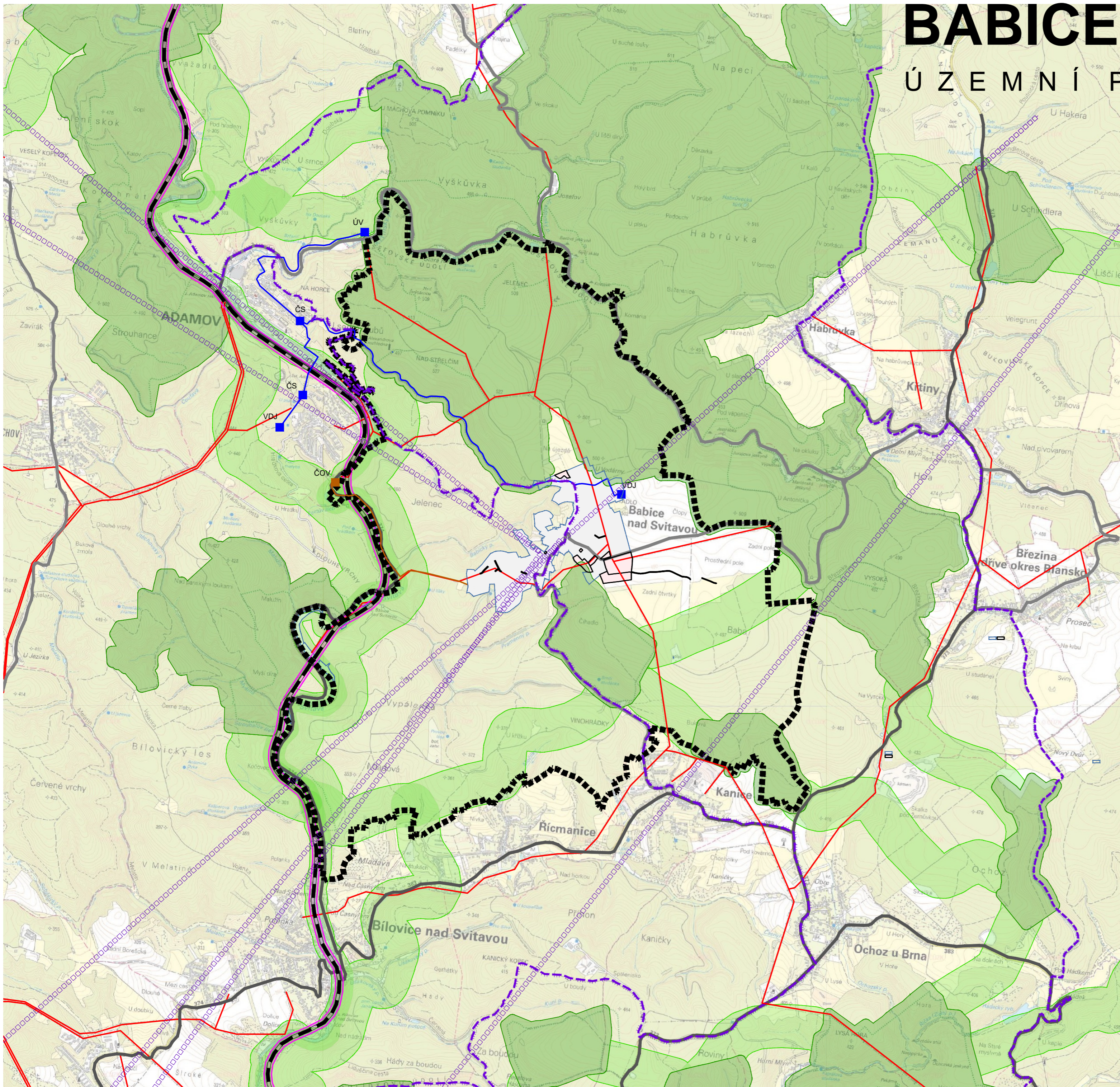
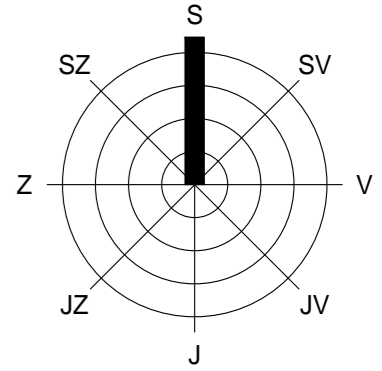


BABICE NAD SVITAVOU

ÚZEMNÍ PLÁN



LEGENDA

značení	popis
	hranice řešeného (katastrálního) území
	hranice zastavěného území, zastavěné plochy
	hranice zastavitelného území, zastavitelné plochy
	silnice II. třídy
	silnice III. třídy
	železnice
	koridor celostátní železniční trati CNZ-DZ12 - optimalizace
	návrh vedení cyklistického koridoru krajské sítě v trase stávajících cyklotras
	vodovod
	VDJ vodojem
	ČS vodovodní čerpací stanice
	ÚV úpravna vody
	splašková kanalizace, napojení na ČOV Adamov
	ČOV čistírna odpadních vod
	vedení VN, VVN
	radioreleová trasa
	CHKO Moravský kras
	regionální a nadregionální ÚSES - biocentrum
	regionální a nadregionální ÚSES - biokoridor

VÝKRES ŠIRŠÍCH VZTAHŮ

M 1 : 25 000

ČÁST ODŮVODNĚNÍ ÚZEMNÍHO PLÁNU
 ZPRACOVATEL ATELIER A.VE, M. MAJEROVÉ 3, 638 00 BRNO
 TEL: +420 604 215 144, e-mail: a.ve.studio@volny.cz
 ING. ARCH. HELENA KOČIŠOVÁ (ZÁSTUPCE),
 ING. ARCH. ŠTĚPÁN KOČIŠ
 OBJEDNATEL OBEC BABICE NAD SVITAVOU, PSČ 664 01
 STAROSTA OBCE ING. EDUARD LEVÝ (ZÁSTUPCE)
 DATUM SRPEN 2021